

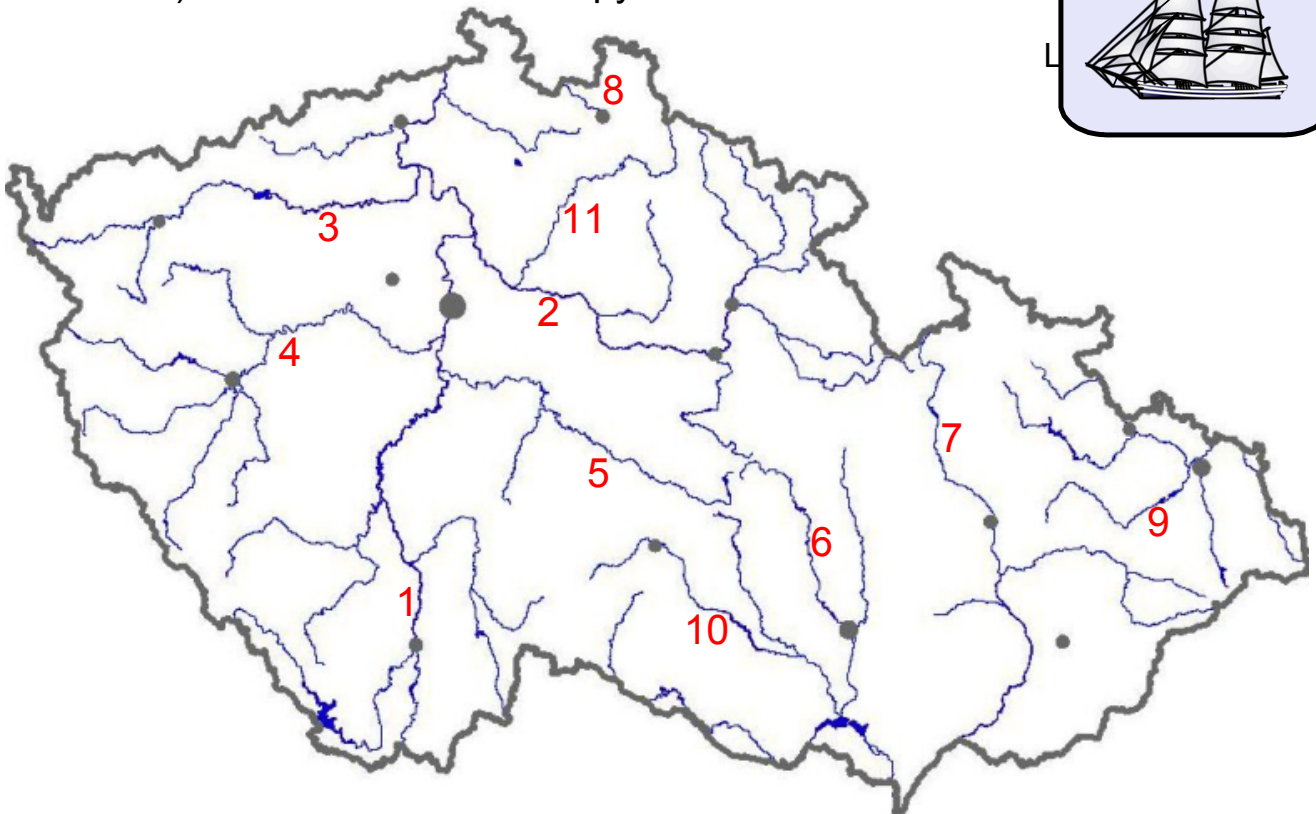
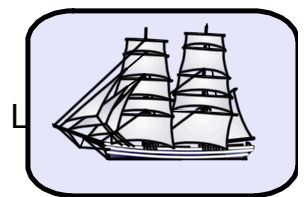


Vodstvo České republiky

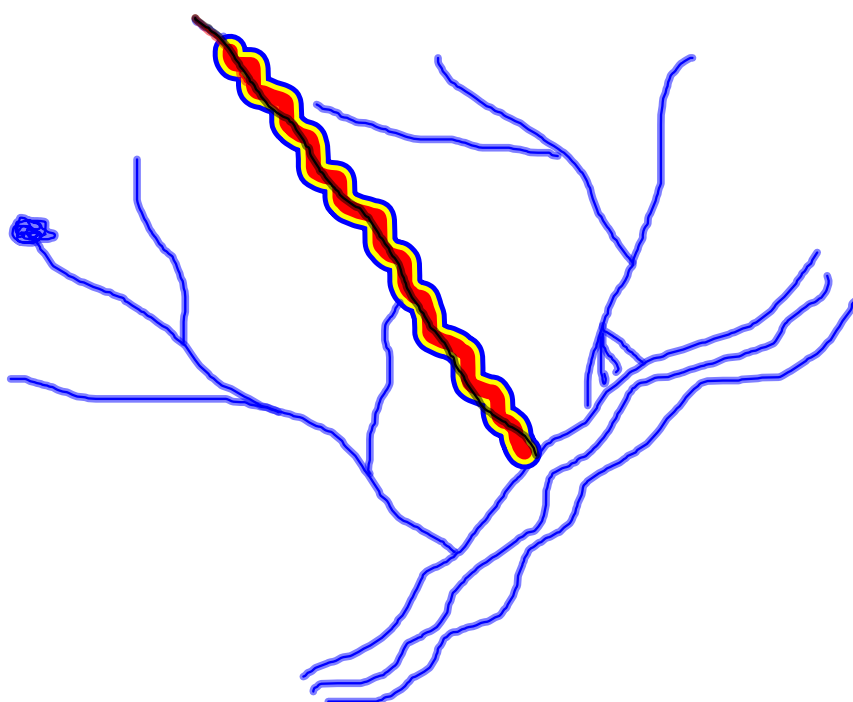
VY_52_INOVACE_115

Vzdělávací oblast: Člověk a příroda
Vzdělávací obor: Zeměpis
Ročník: 7.

1. úkol: a) k číslům doplň názvy řek
b) červenou čarou vyznač hlavní evropské rozvodí
c) zakresli " střechu Evropy "



2. úkol: a) popiš jednotlivé části vodního toku a jeho okolí, vyber z nabídky.



- úmoří pramen
- soutok levý přítok
- pravý přítok delta
- rozvodí ústí povodí

b) vysvětli tyto pojmy: povodí -
rozvodí -
úmoří -
delta -



Pokud nevíš, lodička ti doveze nápovědu.

3. úkol : Na kterých řekách leží tato města:

České Budějovice, Praha -

Havlíčkův Brod, Zruč -

Tišnov, Vír -

Pardubice, Kolín, Hradec Králové -

Olomouc, Kroměříž, Uherské Hradiště -

4. úkol: Vyhledej soutoky těchto řek a doplň, která města na nich leží:

Svratka + Svitava -

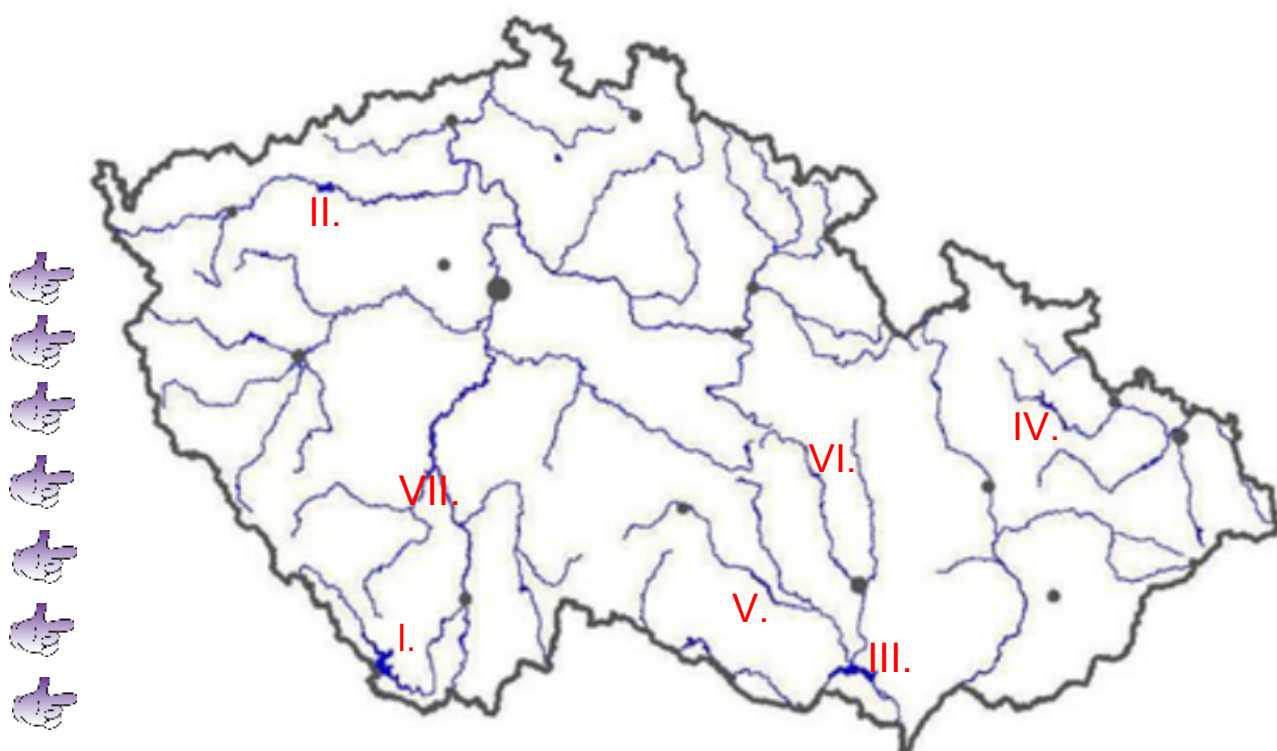
Vltava + Labe -

Mže + Úhlava + Úslava -

Ohře + Labe -

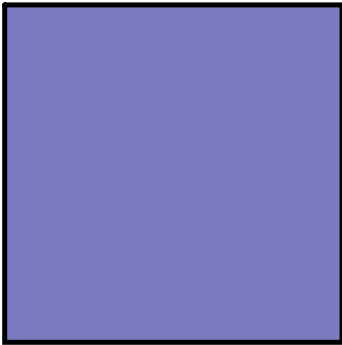
Labe + Orlice -

5.úkol: K vyznačeným přehradám přiřaď jejich názvy:

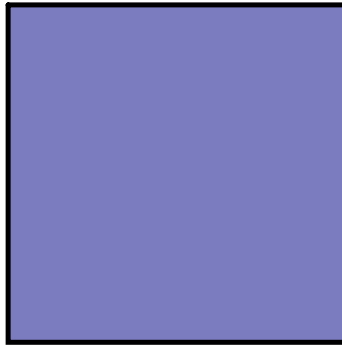


Rozděl řeky podle úmoří

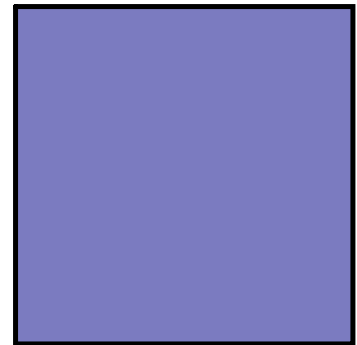
Baltské moře



Černé moře



Severní moře



JIHLAVA

BEROUNKA SÁZAVA

BEČVA

LABE OSLAVA

CHRUDIMKA

SVRATKA

OHŘE

MORAVA

LUŽICKÁ NISA

LUŽNICE

VLTAVA

JIZERA

OTAVA

DYJE

ODRA

Rybníky - uměle vytvořené vodní plochy

- středověk - Štěpánek Netolický, Jakub Krčín z Jelčan ...

- jižní Čechy - Třeboňská a Českobudějvická pánev (Rožmberk, Bezdrev, Svět, Horusický ...)

- okolí Pardubic, Lednice, na Českomoravské vrchovině - Velké Dářko, Sykovec, Medlov ...)

Přehradní nádrže - doplň význam:

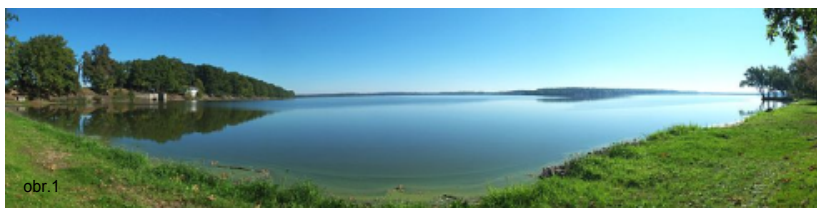
1)

2)

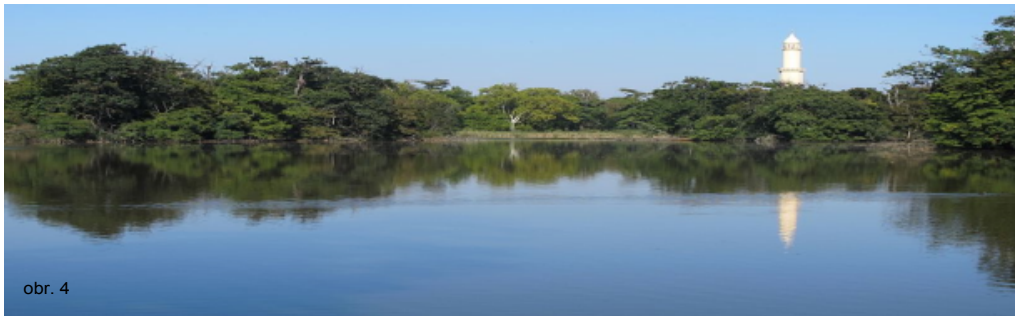
3)

4)

Jezera - přirozené vodní plochy (většinou ledovcového původu - Šumava - Plešné, Černé, Čertovo ...)



obr. 1



obr. 4



obr. 3



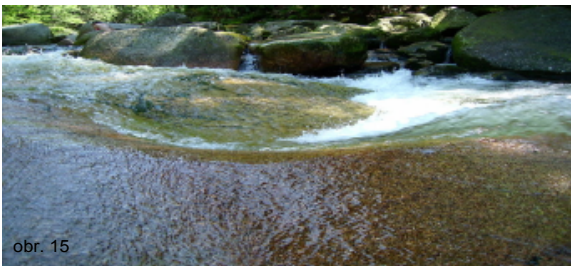
obr. 2



Minerální prameny



Mumlavský vodopád - Krkonoše



Rešovský vodopád - u Rýmařova



Pančavský vodopád - Krkonoše



Zdroje:

- obr. 1: http://commons.wikimedia.org/wiki/File:Rybn%C3%ADk_Ro%C5%BEmberk_zabran%C3%BD_z_oblasti_reten%C4%8Dn%C3%ADho_prostoru.jpg
- obr. 2: http://commons.wikimedia.org/wiki/File:Rybn%C3%ADk_Sv%C4%9Bt_u_T%C5%99ebon%C4%9B.JPG
- obr. 3: http://commons.wikimedia.org/wiki/File:Pomn%C3%ADk_Kr%C4%8D%C3%ADn-rybn%C3%ADk_Sv%C4%9Bt.JPG
- obr. 4: [http://commons.wikimedia.org/wiki/File:Lednick%C3%A9_rybn%C3%ADky_\(8\).jpg](http://commons.wikimedia.org/wiki/File:Lednick%C3%A9_rybn%C3%ADky_(8).jpg)
- obr. 5: http://commons.wikimedia.org/wiki/File:Ple%C5%A1n%C3%A9_jezero.jpg
- obr. 6: [http://commons.wikimedia.org/wiki/File:%C4%8Cern%C3%A9_jezero_\(2\).jpg](http://commons.wikimedia.org/wiki/File:%C4%8Cern%C3%A9_jezero_(2).jpg)
- obr. 7: [http://commons.wikimedia.org/wiki/File:%C4%8Certovo_jezero_\(1\).jpg](http://commons.wikimedia.org/wiki/File:%C4%8Certovo_jezero_(1).jpg)
- obr. 8: http://commons.wikimedia.org/wiki/File:Jezero_Laka.JPG
- obr. 9: http://commons.wikimedia.org/wiki/File:V%C5%99%C3%ADdlo_004.JPG
- obr. 10: http://commons.wikimedia.org/wiki/File:Podebrady_verejna_stacirna_vody.jpg
- obr. 11: http://commons.wikimedia.org/wiki/File:Luha%C4%8Dovice_pramen.JPG
- obr. 12: http://commons.wikimedia.org/wiki/File:Dobr%C3%A1_voda_kostel_5.jpg
- obr. 13: <http://commons.wikimedia.org/wiki/File:Jesenik-pramen-slovansky.JPG>
- obr. 14: [http://commons.wikimedia.org/wiki/File:Mari%C3%A1nský_jezero_\(Czech_town\)_-_colonnade.jpg](http://commons.wikimedia.org/wiki/File:Mari%C3%A1nský_jezero_(Czech_town)_-_colonnade.jpg)
- obr. 15: http://commons.wikimedia.org/wiki/File:Krkonoše_Mumlavský_Vodopád.JPG?uselang=cs
- obr. 16: http://commons.wikimedia.org/wiki/File:Mumlavský_vodopád.jpg?uselang=cs
- obr. 17: http://commons.wikimedia.org/wiki/File:Re%C5%A1ovský_jezero_vodopád.jpg?uselang=cs
- obr. 18: http://commons.wikimedia.org/wiki/File:Pan%C4%8Dávk%C3%BD_jezero_vodopád_2.JPG

Projekt EU peníze školám Operačního programu
Vzdělávání pro konkurenceschopnost

Metodický list

Název materiálu: Vodstvo ČR

Druh materiálu: prezentace Smart Board

Anotace: materiál je určen k výkladu a procvičení učiva o vodstvu ČR

Očekávané výstupy: žáci dokáží ve slepé mapě poznat důležité řeky ČR, umí rozeznat pojmy jezero, rybník, seznámí se s přehradními nádržemi

Klíčová slova: povodí, rozvodí, úmoří, vodní tok, ústí ...

Autor: Mgr. Milena Svobodová
ZŠ Žďár nad Sázavou, Palachova 2189/35, příspěvková organizace

Datum: 18.2.2012

Určeno pro: 8. ročník ZŠ

Vzdělávací oblast: Člověk a příroda

Vzdělávací obor: Zeměpis

Tématický okruh: Přírodní poměry ČR