



evropský  
sociální  
fond v ČR



EVROPSKÁ UNIE



MINISTERSTVO ŠKOLSTVÍ,  
MLÁDEŽE A TĚLOVÝCHOVY



OP Vzdělávání  
pro konkurenceschopnost

INVESTICE DO ROZVOJE VZDĚLÁVÁNÍ

# POZNÁVÁNÍ PLŽI

## PROJEKT EU PENÍZE ŠKOLÁM OPERAČNÍ PROGRAM VZDĚLÁVÁNÍ PRO KONKURENCESCHOPNOST

VY\_52\_INOVACE\_253  
VZDĚLÁVACÍ OBLAST: ČLOVĚK A  
PŘÍRODA  
VZDĚLÁVACÍ OBOR: PŘÍRODOPIS  
ROČNÍK: 9

# PLŽI

název	kde žije	ulita	potrava	význam	zajímavost
Slimák popelavý					
Plzák lesní					
Hlemýžď zahradní					
Páskovka keřová					
Okružák ploský					
Plovatka bahenní					
Bahenka živorodá					
Kotouč					
Ostranka jaderská					
Homolice středomořská					
Zavinutec tygrovaný					
Ušeň mořská					

# SLIMÁK POPELAVÝ



# PLZÁK LESNÍ



# SLIMÁČEK



# HLEMÝŽĎ ZAHRADNÍ



# PÁSKOVKA KEŘOVÁ

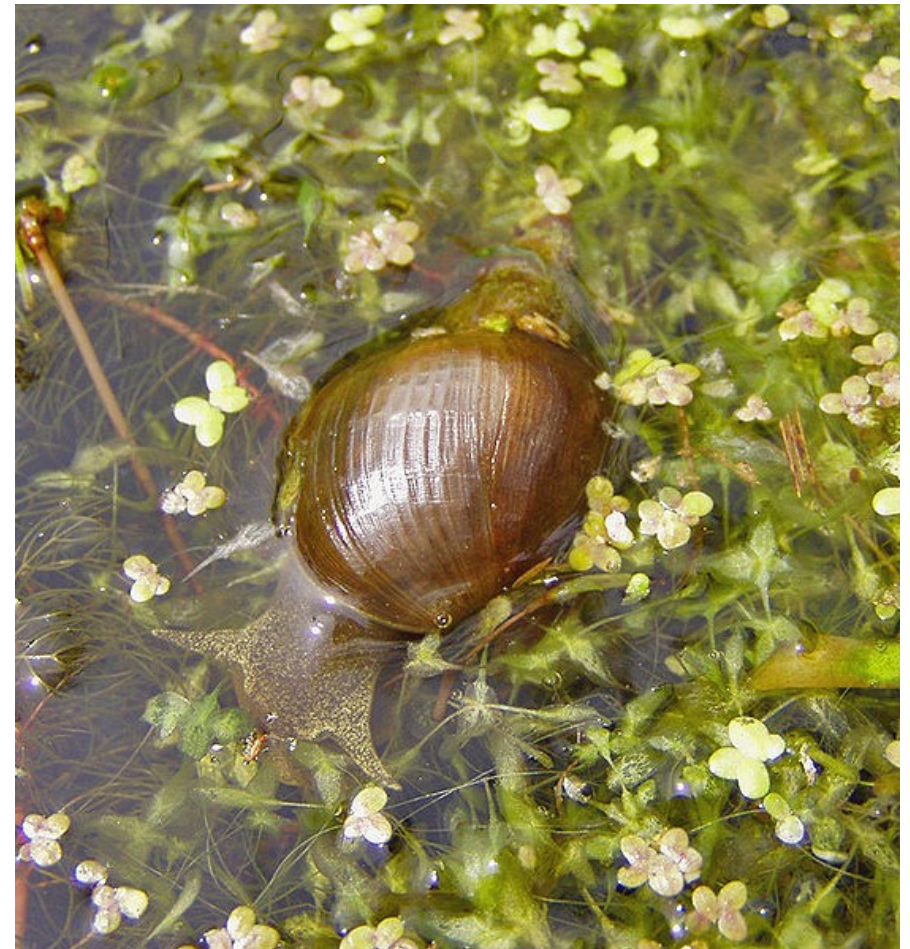


# OKRUŽÁK PLOSKÝ





# PLOVATKA BAHENNÍ



# BAHENKA ŽIVORODÁ



# OSTRANKA JADERSKÁ



# HOMOLICE STŘEDOMOŘSKÁ



# ZAVINUTEK TYGROVANÝ



# UŠEŇ MOŘSKÁ



# KŘÍDLATEC VELIKÝ



# POZNÁVÁNÍ PLŽŮ

**TEST**



1.



2.



3.



4.



5.



6.



7.



8.





9.



10.



11.



12.



13.



## **ŘEŠENÍ :**

- 1 – HOMOLICE STŘEDOMOŘSKÁ**
- 2 – OKRUŽÁK PLOSKÝ**
- 3 – PÁSKOVKA KEŘOVÁ**
- 4 – ZAVINUTEC TYGROVANÝ**
- 5 – PLOVATKA BAHENNÍ**
- 6 – KŘÍDLATEC VELIKÝ**
- 7 – PLZÁK LESNÍ**
- 8 – UŠEŇ MOŘSKÁ**
- 9 – SLIMÁK POPELAVÝ**
- 10 – SLIMÁČEK**
- 11 – BAHENKA ŽIVORODÁ**
- 12 – OSTRANKA JADERSKÁ**
- 13 – HLEMÝŽĎ ZAHRADNÍ**

## PLŽI - ŘEŠENÍ

název	kde žije	ulita	potrava	význam	zajímavost
<b>Slimák popelavý</b>	louky a zahrady	bez ulity	rostlinná	škodlivý	
<b>Plžák lesní</b>	les a louky	bez ulity	rostlinná	nemá	
<b>Hlemýžď zahradní</b>	zahrady, háje	ano	rostlinná	má	povolený sběr
<b>Páskovka keřová</b>	keře a stromy	pruhovaná ulita	rostlinná	nemá	
<b>Okružák ploský</b>	řeky a rybníky	ano	rostlinná	má	v akváriích čistí sklo od řas musí se nadechovat vzduchu
<b>Plovatka bahenní</b>	řeky a rybníky	špičatá ulita	rostlinná	nemá	musí se nadechovat vzduchu
<b>Bahenka živorodá</b>	řeky a rybníky	ano	rostlinná	nemá	dýchá žábami noční živočich
<b>Kotouč</b>	Indický a Tichý oceán	ano	řasy	loví se	dýchá žábami
<b>Ostranka jaderská</b>	Indický a Tichý oceán	ano	dravá	nemá	dýchá žábami zahřabaná v písku číhá na kořist až v hloubce 200 m
<b>Homolice středomořská</b>	teplá moře	kónický tvar	dravá	nemá	dýchá žábami smrtelně jedovatá
<b>Zavinutec tygrovaný</b>	Indický a Tichý oceán	lesklá ulita	řasy	nemá	dýchá žábami noční živočich
<b>Ušeň mořská</b>	Tichý oceán	kuželovitá		loví se	dýchá žábami otvory v ulitě pro dýchání a vylučování

## **ZDROJE:**

<http://www.biolib.cz/cz/taxonimage/id9533/?taxonid=2867>

<http://www.biolib.cz/cz/taxonimage/id69218/?taxonid=2899>

<http://www.biolib.cz/cz/taxonimage/id132632/>

<http://upload.wikimedia.org/wikipedia/commons/7/72/Snail4.jpg>

[http://commons.wikimedia.org/wiki/File:Snail-WA\\_edit02.jpg?uselang=cs](http://commons.wikimedia.org/wiki/File:Snail-WA_edit02.jpg?uselang=cs)

[http://commons.wikimedia.org/wiki/File:Planorbarius\\_corneus\\_01.jpg?uselang=c](http://commons.wikimedia.org/wiki/File:Planorbarius_corneus_01.jpg?uselang=c)

<http://commons.wikimedia.org/wiki/File:Posthornschncke1.jpg?uselang=cs>

[http://commons.wikimedia.org/wiki/File:Water\\_snail\\_Rex\\_2.jpg?uselang=cs](http://commons.wikimedia.org/wiki/File:Water_snail_Rex_2.jpg?uselang=cs)

[http://upload.wikimedia.org/wikipedia/commons/1/10/Water\\_snail\\_Rex\\_1.jpg?use](http://upload.wikimedia.org/wikipedia/commons/1/10/Water_snail_Rex_1.jpg?use)

<http://www.ifauna.cz/clanek/akvaristika/nasi-plzi-v-akvariu/4025/>

<http://www.biolib.cz/cz/taxonimage/id143530/?taxonid=133001>

[http://commons.wikimedia.org/wiki/File:Conus\\_mediterraneus\\_001.jpg?uselang=](http://commons.wikimedia.org/wiki/File:Conus_mediterraneus_001.jpg?uselang=)

[http://en.wikipedia.org/wiki/File:Mu%C5%A1le\\_\(3\).jpg](http://en.wikipedia.org/wiki/File:Mu%C5%A1le_(3).jpg)

<http://www.biolib.cz/cz/taxonimage/id98962/?taxonid=84406>

<http://www.biolib.cz/cz/taxonimage/id156727/?taxonid=16444&type=1>

V. Čabradová, F. Hasch, J. Sejkpa, I. Vaněčková: Přírodopis 6 učebnice pro základní školy a víceletá gymnázia, FRAUS Plzeň 2003, ISBN 80-7238-211-X



**Autor: Mgr.Bc.Miloslav Straka**

**Základní škola Žďár nad Sázavou, Palachova  
2189/35, příspěvková organizace**

**Datum: 28.10.2011**

**Určeno: 7.ročník ZŠ**

**Vzdělávací oblast: Člověk a příroda**

**Vzdělávací obor: Přírodopis**

**Tématický okruh: Měkkýši – Téma: Plži**

# METODICKÝ LIST

**DRUH MATERIÁLU:** obrazový test plžů, pracovní list

**CÍL:** prezentace je určena pro poznávání suchozemských, sladkovodních a mořských mlžů, obsahuje také pracovní list v podobě tabulky pro vyplňování nejdůležitějších údajů

**OČEKÁVANÉ VÝSTUPY:** žáci rozeznají plže podle tvaru schránek, seznámí se s jejich životním prostředím a významem

**KLÍČOVÁ SLOVA:** názvy plžů

**METODICKÉ POZNÁMKY:** Prezentace obsahuje dvě části, výukovou část obsahující fotografie plžů nebo jejich ulit a ze stejných snímků sestavenou poznávačku označenou pouze čísly. Součástí je pracovní list v podobě tabulky. Lze ji využít pro vlastní práci žáků vyhledáváním údajů v učebnicích a literatuře nebo pro výklad.