



evropský  
sociální  
fond v ČR



EVROPSKÁ UNIE



MINISTERSTVO ŠKOLSTVÍ,  
MLÁDEŽE A TĚLOVÝCHOVY



OP Vzdělávání  
pro konkurenceschopnost

INVESTICE DO ROZVOJE VZDĚLÁVÁNÍ

# PLAZI - ŽELVY

## PROJEKT EU PENÍZE ŠKOLÁM OPERAČNÍ PROGRAM VZDĚLÁVÁNÍ PRO KONKURENCESCHOPNOST

VY\_52\_INOVACE\_275

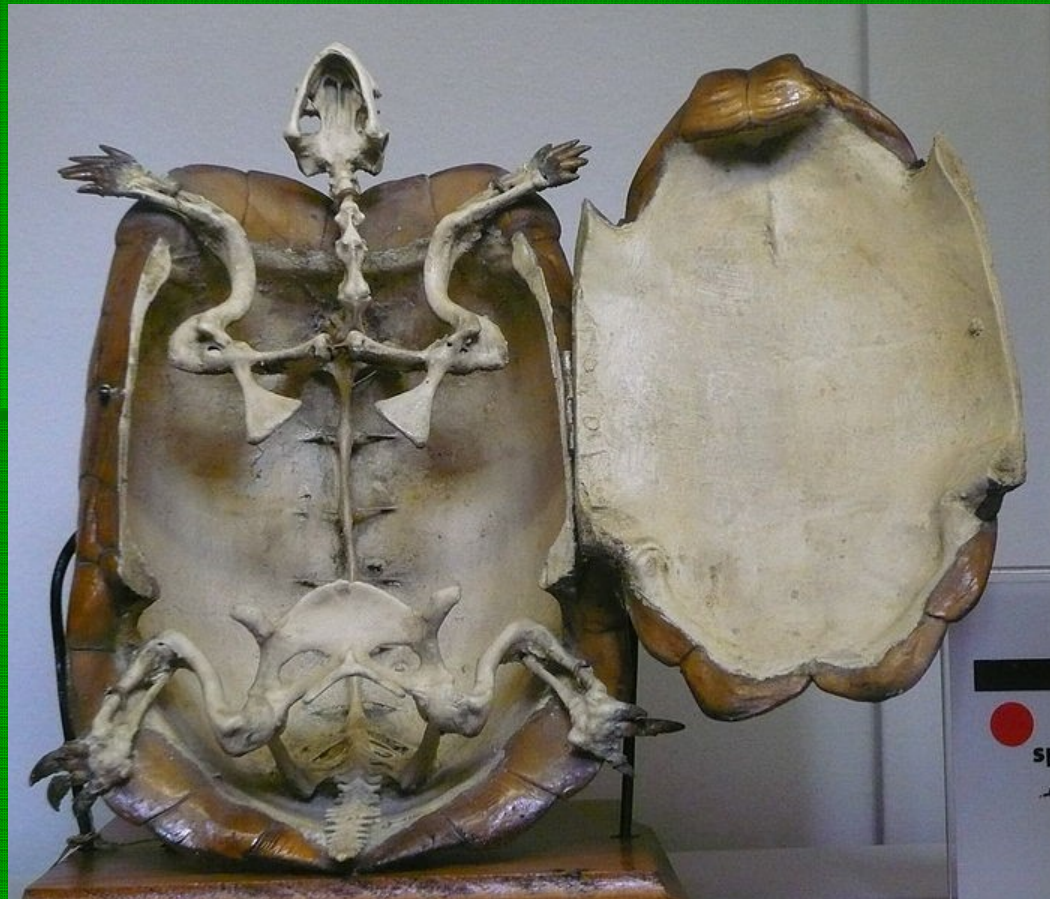
VZDĚLÁVACÍ OBLAST: ČLOVĚK A  
PŘÍRODA

VZDĚLÁVACÍ OBOR: PŘÍRODOPIS

ROČNÍK: 7

# ZNAKY ŽELV

- TĚLO KRYJE KOSTĚNÝ KRUNÝŘ – PÁTEŘ A ŽEBRA KE KRUNÝŘI PŘIROSTLÁ
- ČELISTI ZROHOVATĚLÉ NEBO OZUBENÉ



- ŽELVY MAJÍ OČNÍ VÍČKA
- STUDENOKREVNÍ ŽIVOČICHOVÉ – ZIMNÍ SPÁNEK
  - DLOUHOVĚKOST
- KOŽOVITÁ VEJCE KLADOU NA SOUŠÍ



# ROZDĚLENÍ ŽELV

↓

**BÝLOŽRAVÉ**

↓

**MASOŽRAVÉ**

**SUCHOZEMSKÉ**

**VODNÍ**

**VYKLENUTÝ  
KRUNÝŘ**

**PLOCHÝ  
KRUNÝŘ**

**SLADKOVODNÍ**

**MOŘSKÉ**

**SUCHOZEMSKÁ**

**ŽELVA ČTYŘPRSTÁ**



**PRSTY SROSTLÉ, PÍSKOVÁ  
BARVA KRUNÝŘE, HRABE AŽ  
12 m DLOUHÉ CHODBY,  
BÝLOŽRAVEC**

SUCHOZEMSKÁ

ŽELVA ŽLUTOHNĚDÁ



JIŽNÍ EVROPA, BÝLOŽRAVÁ

SUCHOZEMSKÁ

ŽELVA ZELENÁVÁ



JIŽNÍ EVROPA, BÝLOŽRAVÁ,

**SUCHOZEMSKÁ**

**ŽELVA OBROVSKÁ**

**SEYCHELSKÉ OSTROVY, 200 kg,  
160 LET, SUCHÉ OBLASTI,  
HRABE NORY**





**SUCHOZEMSKÁ**

**ŽELVA SLONÍ**



**OSTROVY GALAPÁGY, 200 kg,  
1,2 m, DLOUHOVĚKÁ**

SLADKOVODNÍ

ŽELVA BAHENNÍ

JIŽNÍ A STŘEDNÍ EVROPA,  
V ČR CHRÁNĚNÁ, MASOŽRAVÁ



SLADKOVODNÍ

ŽELVA NÁDHERNÁ

SEVERNÍ AMERIKA, MASOŽRAVÁ  
(RYBY), VZOR „ŽELVY NINJA“



SLADKOVODNÍ

ŽELVA OZDOBNÁ



SEVERNÍ AMERIKA, VŠEŽRAVÁ,  
BAREVNÁ VARIABILITA



**SEVERNÍ AMERIKA, DÉLKA 1,5  
m, 100 kg, DRAVÁ, ČÍHÁ,  
ZAHNUTÉ ČELISTI**

**MOŘSKÉ**

**KARETA PRAVÁ**



**ŽIJE VE VŠECH MOŘÍCH, NEZATAŽITELNÁ HLAVA I  
KONČETINY, 1 m, VŠEŽRAVÁ**

**MOŘSKÉ**

**KOŽATKA VELKÁ**

**NEJVĚTŠÍ MOŘSKÁ ŽELVA,  
DÉLKA AŽ 2 m, KRUNÝŘ  
KOŽOVITÝ, POTRAVA MEDÚZY**



## ZDROJE:

Pere López GNU	<a href="http://commons.wikimedia.org/wiki/File:Testudo_hermannii_esquelet.jpg?uselang=cs">http://commons.wikimedia.org/wiki/File:Testudo_hermannii_esquelet.jpg?uselang=cs</a>
Chmee2 3.0 Unported	<a href="http://cs.wikipedia.org/wiki/Soubor:Lampropeltis_Mexicana_Greeri_(9).JPG">http://cs.wikipedia.org/wiki/Soubor:Lampropeltis_Mexicana_Greeri_(9).JPG</a>
Massimo Lazzari GNU	<a href="http://upload.wikimedia.org/wikipedia/commons/b/b8/T._h._hermannii_neonata_3.jpg?uselang=cs">http://upload.wikimedia.org/wikipedia/commons/b/b8/T._h._hermannii_neonata_3.jpg?uselang=cs</a>
George Chernilevsky volné dílo	<a href="http://cs.wikipedia.org/wiki/Soubor:Emys_orbicularis_2009_G1.jpg">http://cs.wikipedia.org/wiki/Soubor:Emys_orbicularis_2009_G1.jpg</a>
Oskich 3.0 Unported	<a href="http://commons.wikimedia.org/wiki/File:Huggis.jpg?uselang=cs">http://commons.wikimedia.org/wiki/File:Huggis.jpg?uselang=cs</a>
Galak76 GNU	<a href="http://commons.wikimedia.org/wiki/File:Waldeidechse_2.jpg?uselang=cs">http://commons.wikimedia.org/wiki/File:Waldeidechse_2.jpg?uselang=cs</a>
Barbara GNU	<a href="http://commons.wikimedia.org/wiki/File:Testudo_graeca_12.jpg?uselang=cs">http://commons.wikimedia.org/wiki/File:Testudo_graeca_12.jpg?uselang=cs</a>
Orchi GNU	<a href="http://commons.wikimedia.org/wiki/File:Testudo_hermannii_hermannii_Mallorca_02.jpg?uselang=cs">http://commons.wikimedia.org/wiki/File:Testudo_hermannii_hermannii_Mallorca_02.jpg?uselang=cs</a>
Massimo Lazzari GNU	<a href="http://commons.wikimedia.org/wiki/File:2004_04_18_Trachemys_2.jpg">http://commons.wikimedia.org/wiki/File:2004_04_18_Trachemys_2.jpg</a>
Mayer Richard 3.0 Unported	<a href="http://commons.wikimedia.org/wiki/File:Halden_011.jpg">http://commons.wikimedia.org/wiki/File:Halden_011.jpg</a>
Karelj 3.0 Unported	<a href="http://commons.wikimedia.org/wiki/File:Geochelone_nigra_Zoo_Praha_2011-1.jpg?uselang=cs">http://commons.wikimedia.org/wiki/File:Geochelone_nigra_Zoo_Praha_2011-1.jpg?uselang=cs</a>
Suzanne L Collins 1.0 Generic	<a href="http://cs.wikipedia.org/wiki/Soubor:A3_Southern_painted_turtle.jpg">http://cs.wikipedia.org/wiki/Soubor:A3_Southern_painted_turtle.jpg</a>
Arpingstone volné dílo	<a href="http://cs.wikipedia.org/wiki/Soubor:Tortoise.aldabra.750pix.jpg">http://cs.wikipedia.org/wiki/Soubor:Tortoise.aldabra.750pix.jpg</a>
United States Fish and Wildlife service volné dílo	<a href="http://cs.wikipedia.org/wiki/Soubor:Alligator_snapping_turtle.jpg">http://cs.wikipedia.org/wiki/Soubor:Alligator_snapping_turtle.jpg</a>
B.Navez	<a href="http://cs.wikipedia.org/wiki/Soubor:Eretmochelys_imbricata_01.jpg">http://cs.wikipedia.org/wiki/Soubor:Eretmochelys_imbricata_01.jpg</a>
volné dílo	<a href="http://commons.wikimedia.org/wiki/File:LeatherbackTurtle.jpg?uselang=cs">http://commons.wikimedia.org/wiki/File:LeatherbackTurtle.jpg?uselang=cs</a>



**Autor: Mgr.Bc.Miloslav Straka**

**Základní škola Žďár nad Sázavou, Palachova  
2189/35, příspěvková organizace**

**Datum:8.5.2012**

**Určeno: 9.ročník ZŠ**

**Vzdělávací oblast: Člověk a příroda**

**Vzdělávací obor: Přírodopis**

**Tématický okruh: Plazi**

**Téma: Plazi a krokodýli**

# METODICKÝ LIST

**DRUH MATERIÁLU :** výuková prezentace pro žáky

**CÍL :** prezentace je určena jako textová podpora při výuce tématu Plazi

**OČEKÁVANÉ VÝSTUPY:** žáci znají charakteristické znaky želv a jejich rozdělení podle potravy a podle prostředí, v kterém žijí. Poznají nejzajímavější druhy suchozemských i vodních želv a některé základní údaje o jejich životě

**KLÍČOVÁ SLOVA:** kostěný krunýř, zrohovatělé čelisti, zimní spánek, dlouhověkost, kožovitá vejce, vyklenutý a plochý krunýř, želva čtyřprstá, želva žlutohnědá, zelená, obrovská a sloní, želva bahenní, želva nád – herná, želva ozdobná, kajmanka supí, kareta pravá, kožatka velká

**METODICKÉ POZNÁMKY:** Prezentace slouží jako podpůrný materiál pro výuku tématu Želvy. Na základní škole není nutné zavádět pojmy čel – led' a řád, stačí informace o rozdílech podle kterých se rozdělují živočichové do skupin. Všechny údaje o želvách mohou být rozšířeny podle úvahy vyučujícího, vhodné je promítnout obrázek želvy a žáci se pokusí určit o kterou želvu se jedná a zároveň nalézt některé údaje pomocí atlasu, encyklopedií nebo internetu.